





LaGalleria

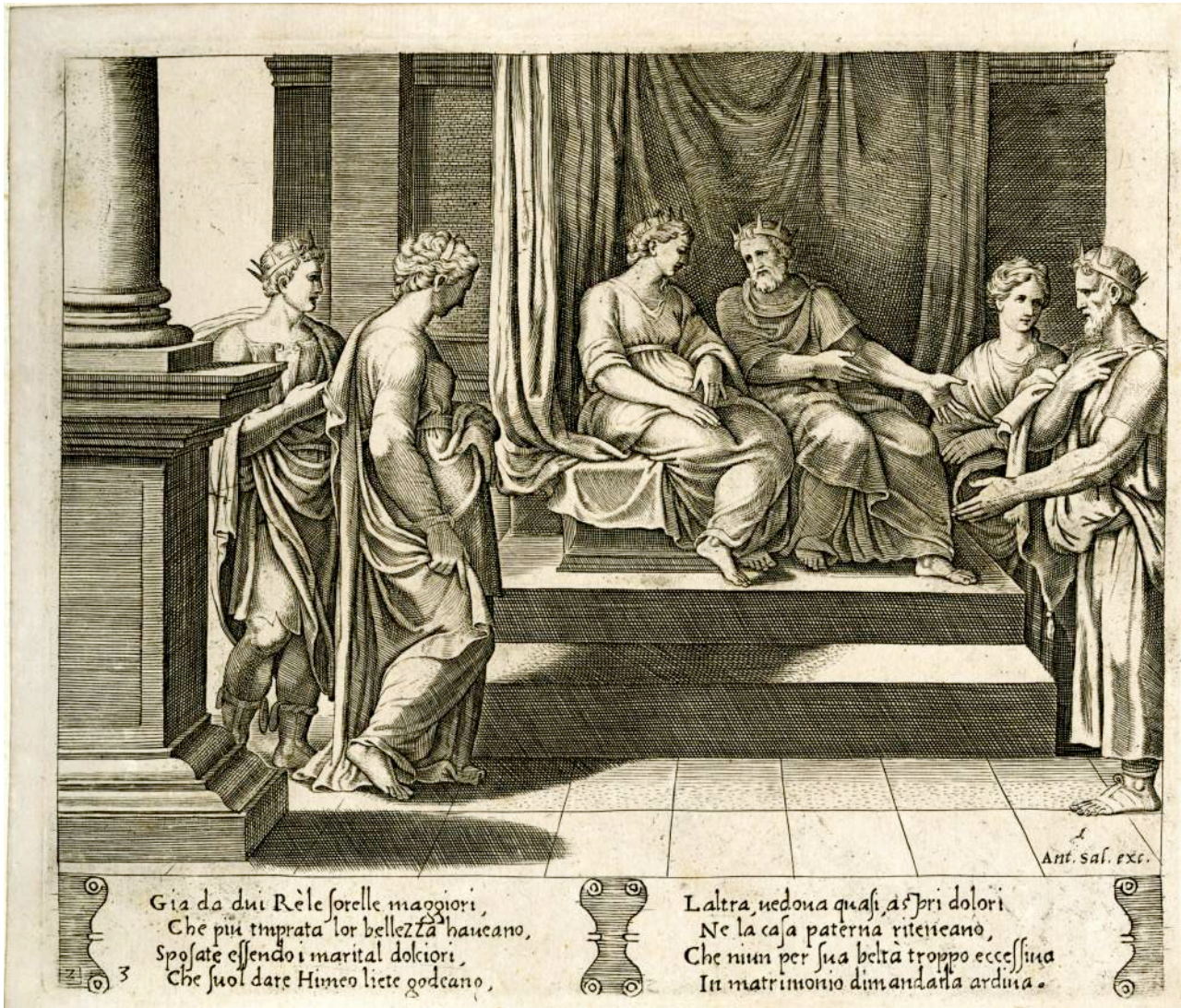


BPER:

CORPORATE COLLECTION



LaGalleria



BPER:

CORPORATE COLLECTION



LaGalleria



BPER:
CORPORATE COLLECTION





BPER:

CORPORATE COLLECTION



LaGalleria



BPER:
CORPORATE COLLECTION



LaGalleria



Fa la fanciulla quel che dero l'hanno
L'ignote noci, & benche stia sospesa
Per la gran novita, pur d'ogni partito
I gnada è tutta à ben lavarfi intesa

Ipici latesta, & de gli odor, che stanno
Nel naso s'unge, & entrar non le pesa
Dopo il piacer del'ungersi, & lavarfi
N'ele morbide piume a ristorarsi

BPER:

CORPORATE COLLECTION



LaGalleria



Ant. Sal. exc.

Indi a poco lenata, & riuessita
Al beltondo à trè piei s' asside à cena,
E di uarie uiuande ben seruita,
Ma per nullo ueder, sel crede appena.

Amor l'è intorno, che nel cor ferita
Dal di per lei, che à lei credea dar pena
& oltre il suon di musico istrumento
Vn'è di più uoci un grato, & belconcerto

BPER:

CORPORATE COLLECTION



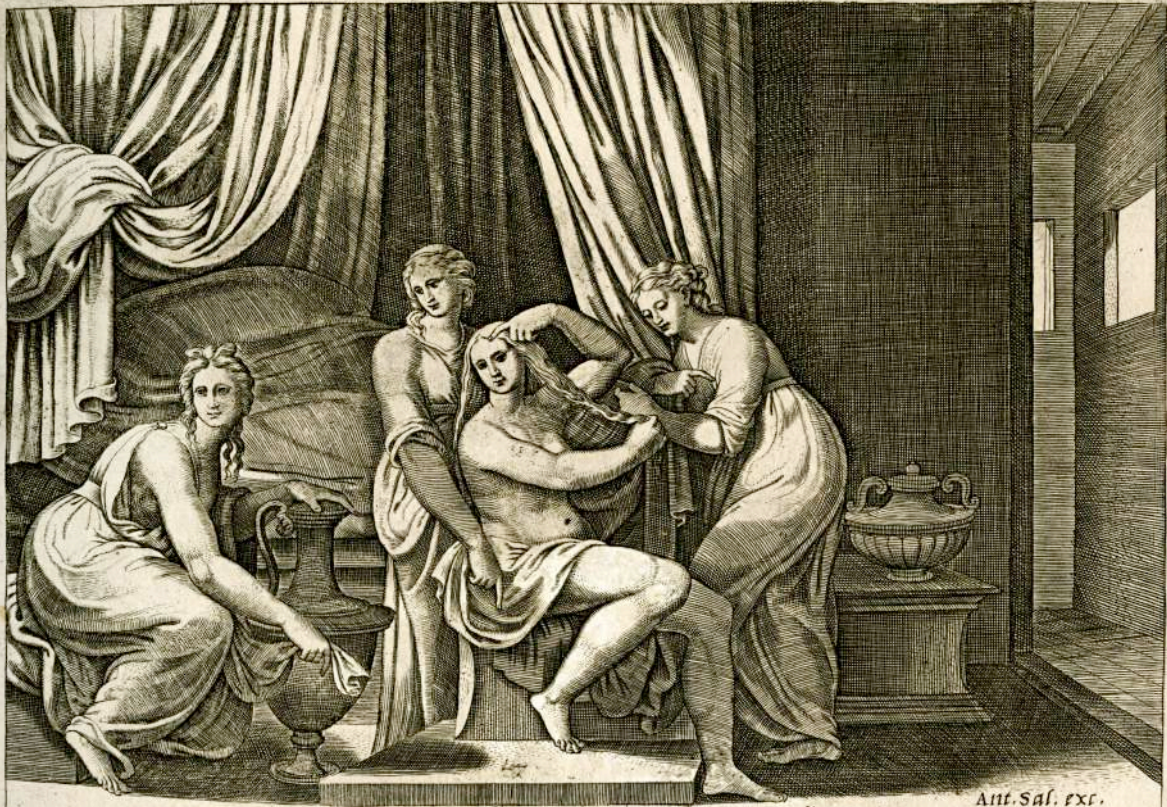


BPER:

CORPORATE COLLECTION



LaGalleria



Att. Sas. exr.

10 L'euata la Donzella al nouo giorno,
Poi che l'uolante arcier fuor mosse l'piedi,
Ha l'innisibil serue à se dintorno
Apparecebiate à far, quanto ella chiede

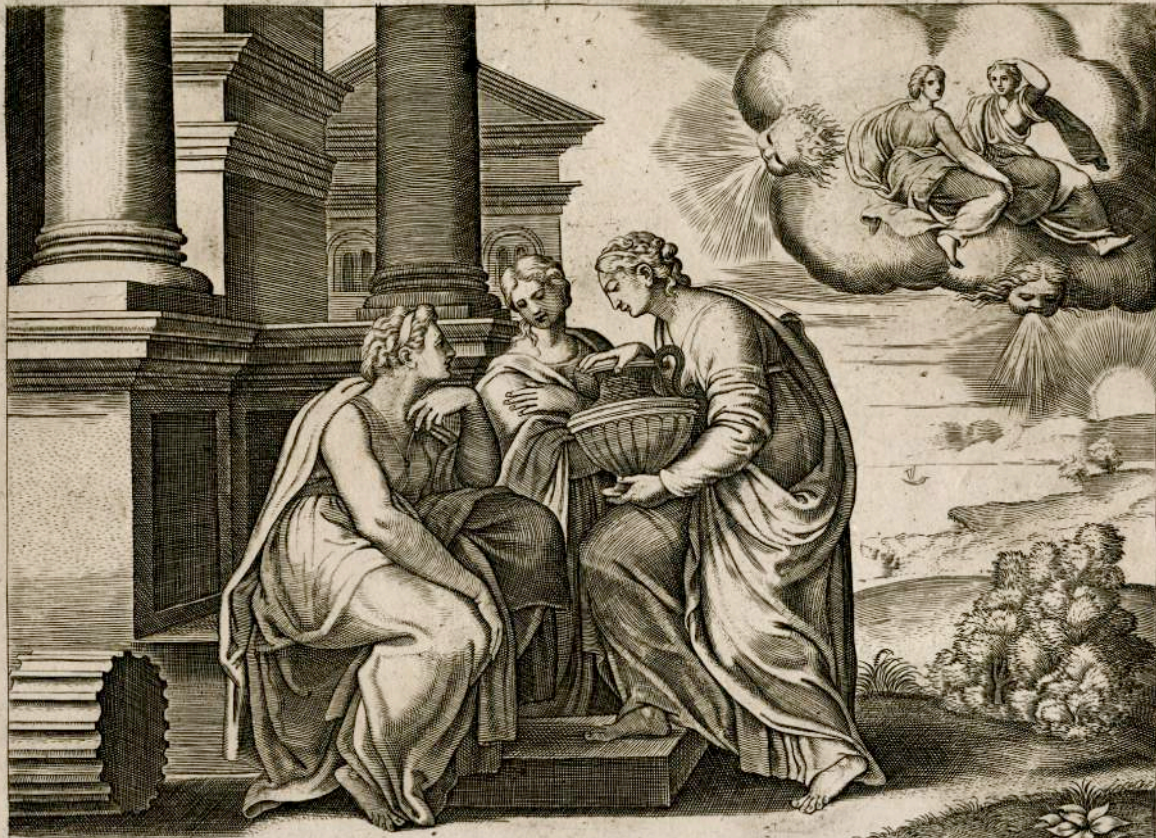
Chiede ella del suo bel crine arco adorno
Se lo scrime ordinato ben procede,
E à questo intenta à se medesima dice
Psiche chi miue più di te felice :

BPER:

CORPORATE COLLECTION



LaGalleria



Ant. Sal. rxc.

L'è sorelle'l dur caso udito hauendo,
Passato il mare, al padre ritornaro
& da quel scoglio (amor cio conce dendo)
Souta S'ephir piangendo, à lei calara,

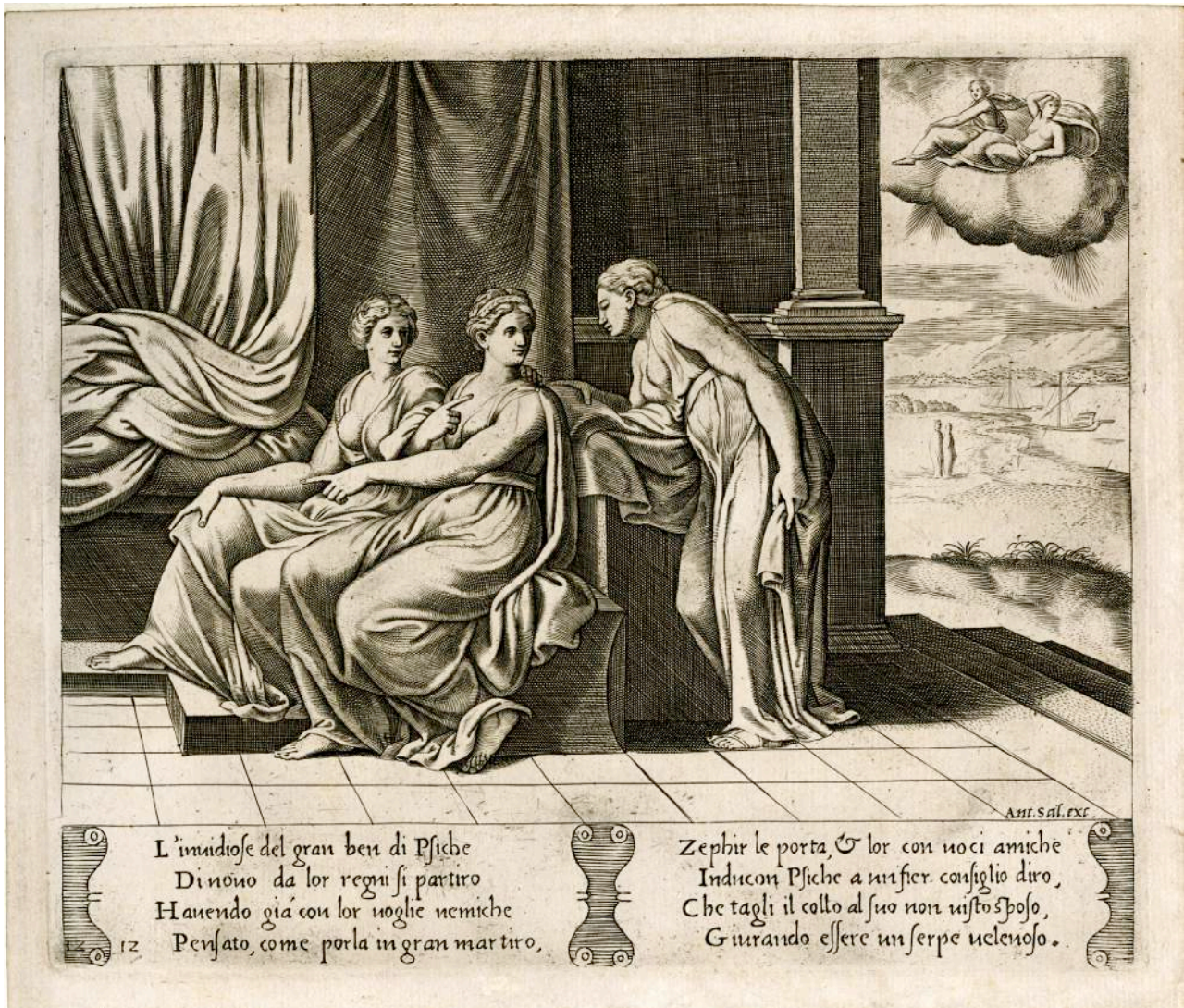
Psiche l'accoglie & lor festa facendo,
Le mostra & donadonia del suo tesorraro
Poi per non fare error parlando seco,
Riportar falle al dirupajo speco.

BPER:

CORPORATE COLLECTION



LaGalleria



BPER:

CORPORATE COLLECTION



LaGalleria





LaGalleria



Ant. sal. exc.

15 Arriva Psiche ai regni de le suore,
E lor partitamente il caso conta,
E contando à la fin finge, ch' amore
L'hauea scacciata con oltraggio E onta



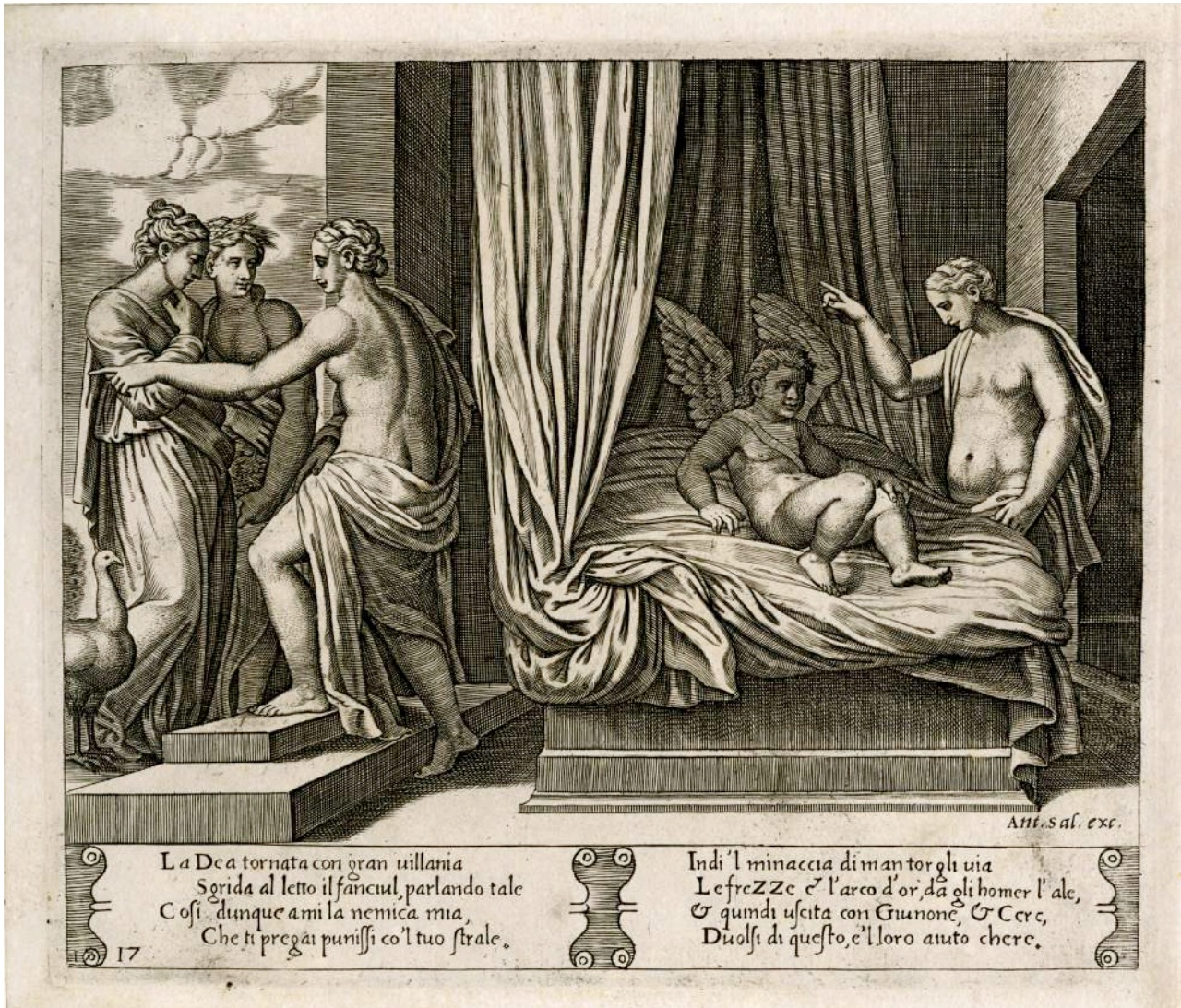
E a ciascuna dice, te in poche hore
(Disse) in cambio di me, s'hauria congiunta,
Esse credute uanno, E se dal sasso
Gettano, E pasto son di fere al basso.

BPER:

CORPORATE COLLECTION







LaGalleria

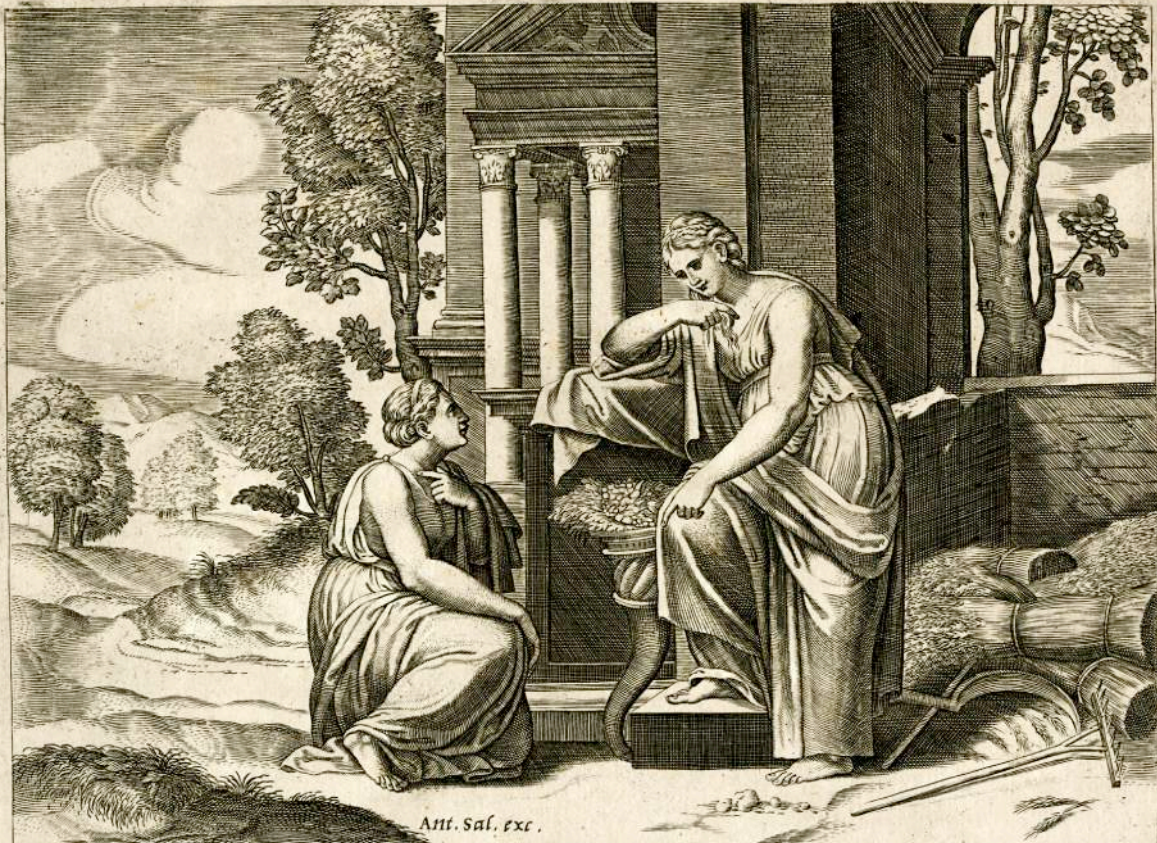


BPER:

CORPORATE COLLECTION



LaGalleria



Att. Sal. exc.

19 Psiche cercando del marito l'orme
De la spigosa madre al tempio uiene,
Doue, aspettando in ordinate forme,
Falci, rastelli, grani, orzi, & auene,
Che prima eran confusi n uarie torme,
Cerer la troua, & diuolsi di sue pene,
Ma per cagion di Citherea, le mega
Quini lo star, si ch' inuan parla, & priega

BPER:

CORPORATE COLLECTION





BPER:

CORPORATE COLLECTION

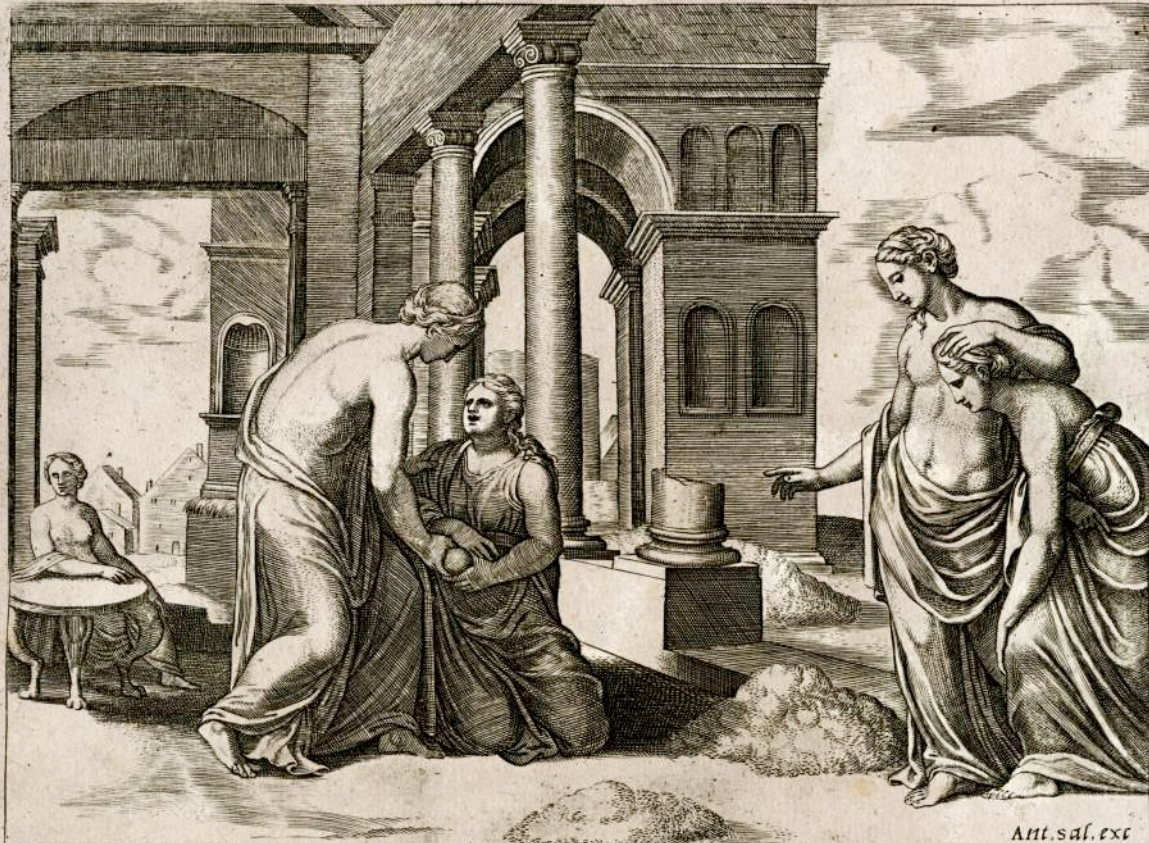




BPER:

CORPORATE COLLECTION





Ant. sal. exc

Indi meschiate varie biade, & poi
A Psiche com mandato, che le sceglia,
Va à cena, torna, & troua à i luoghi suoi
zz Quelle riposte, & per gran marauiglia

Dice lei non son questi ingegni tuoi,
Ma di chi solo al tuo, & suo mal uoglio,
Porgele al fine un pan, ne pensa mica,
Ch'opra sia stata quella di formica.

BPER:

CORPORATE COLLECTION



LaGalleria



z 3
Oltra quel fiume, à quel gran bosco ombroso
Pecore son, che l'uello han d'or lucente,
Portami no fiocco di quello or lanoso.
Vener le le dice, & ella ua dolente,

Volensì annegàr, ma dal pietroso
Dir d'una canna instruita poi si pente,
D'orme lagregge al mezzo di passato,
Così l'oro coglie ella ai spin lasciato.



LaGalleria





LaGalleria



BPER:

CORPORATE COLLECTION



LaGalleria



BPER:
CORPORATE COLLECTION





BPER:

CORPORATE COLLECTION



LaGalleria



BPER:
CORPORATE COLLECTION



LaGalleria



BPER:
CORPORATE COLLECTION



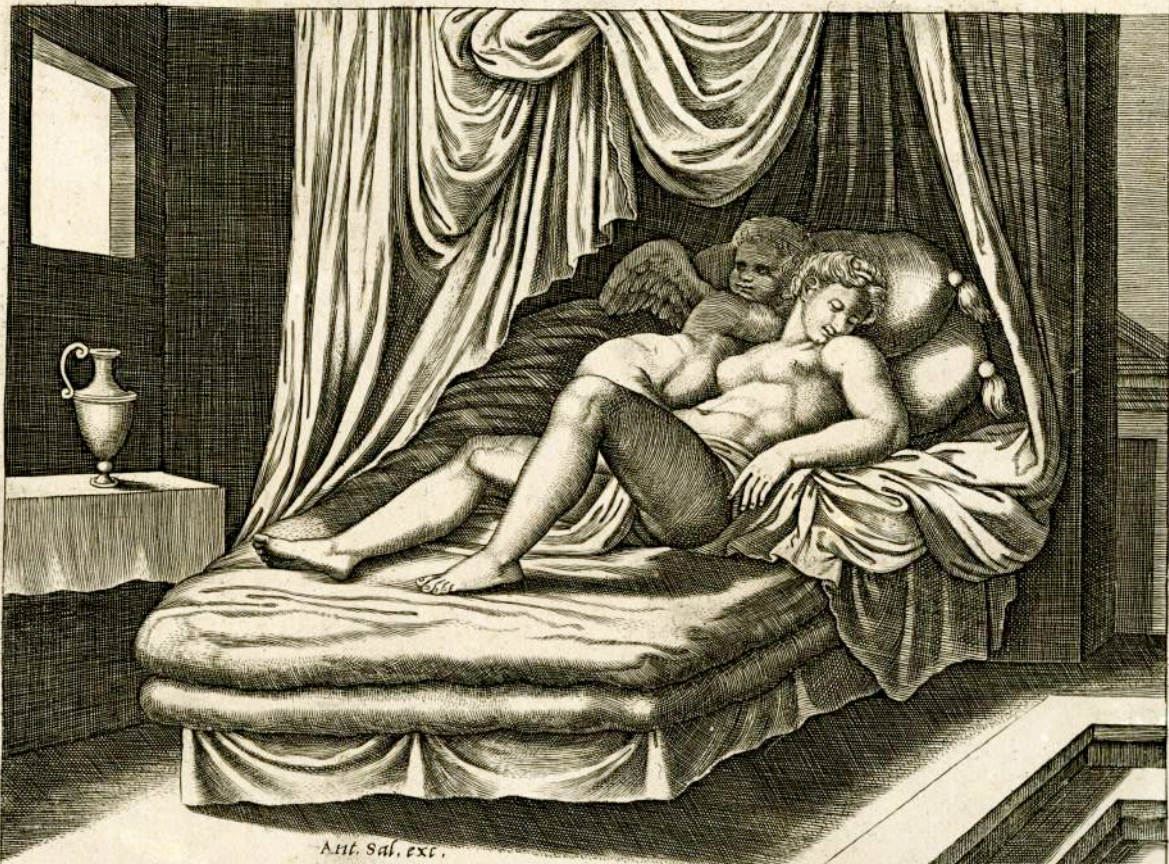


Fansi le nozze splendide, & reali,
Non senza molta festa, & allegrezza,
L'alato Iddio con la pharetra e istrali
È n grembo à Psiche nel ambrosia apprezza

Gione, Giunone, & gli altri dei immortali
Tutti hor ragionan di lor gran bellezza
& così a mensa stando spargon l' Hora,
Fioretti intorno di soave odore.



LaGalleria



Aut. Saf. exc.

Dopo la cena i disiosi amanti
cór cansi alfin nel odorato letto,
& ristorano quincilunghi pianti
giungendo coscè uentre, & petto à petto,

godansi pure, & non sia chisi uanti
d'hauer d'ambidui lor maggior diletto,
che lor cotanto quel diletto piacque,
che'l Diletto d'Amor poscia ne nacque.

BPER:

CORPORATE COLLECTION

